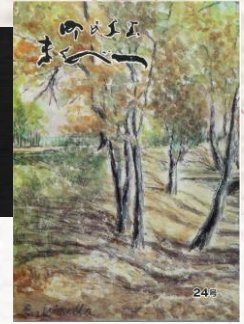


# # 第二十四号 (2008年)

## 特集 #忠類商店物語



	#人名	#地名	#その他		
# 忠類商店物語 # 忠類・糠内・駒畠・途別編 # はじめに # 忠類商店街のあゆみ # 昭和初期の市街地（大樹村忠類） # 商店街が活気に満ちた頃 # 賑わいのひとこま # 昭和三十年代の市街地 # 商店街活性化のための取り組み # 特産品への挑戦 # むらおこし事業 # 取材中の言葉あれこれ	# 岡田八十吉 # 松田繁雄 # 荒川弘美 # 浦上孝 # 藤谷謹至 # 藤谷久松 # 大坂美恵子 # 小森和彦 # 小森かせ # 小森末吉 # 小森アキ # 新井あい子 # 新井重蔵 # 菅野国吉 # 菅野ユキ # 菅野常男 # 森本憲司 # 森本米昭 # 山田操 # 木幡勇 # 角常四郎 # 島倉次郎 # 中村与七郎 # 坪川一太郎 # 館喜三郎 # 浦田石次郎 # 喜多増市	# 忠類村 # 忠類地区 # 大樹村 # 幕別町忠類 # 広尾線 # 忠類市街 # 忠類神社 # 帯広 # 忠類白金町 # 大阪 # 小樽 # 上更別 # 十勝管内 # えりも # 釧路 # 札幌 # 旭川 # 室蘭 # 北九州 # 南幕別 # 上士幌 # 富山県 # 五位村 # 猿別 # 糠内市街 # 富山県 # 蝶太	# 平成の大合併 # 忠類停車場 # 遠藤商店 # 正月の大売り出し # 盆踊り # 馬そり # 商工会主催 # 第一回商工まつり # ミス忠類 # 秋祭り # ばん馬競争 # 商工まつり # 産業祭り # どんとこい村祭り # 忠類演劇 # 松田木材工業 # 連合青年会 # 芸能発表 # 市街地商店会 # 忠類村商工会 # 商工会の組織に関する法律 # 公益団体 # 商店街完全週休制 # 青年部 # 婦人部 # 電話早見表 # 商工会診断	# 人のつながり # 村役場職員 # 国鉄民営化 # 沿線バス # 地域づくり # ふるさとづくり # 高齢化 # 丸井呉服部 # ふじたに商店 # 村会議員 # 第五代村長 # 一夜研修会 # 忠類村助役 # 末広ラーメン # 豆富 # しみ豆腐 # 安久津鉄工場 # 丁稚奉公 # 日鉄 # 八幡製鉄所 # 幕別高校 # 農機具修理 # 農機具製作 # スキー少年団 # スキー学校 # 森本軽車商会 # バチバチ	# 親の高齢 # 少子化高学歴 # 橋本商店 # タバコショップ鎌田商店 # 官設駅通取扱人 # 郵便取扱所 # 奥糠内郵便局 # 電信電話業務 # 伊東商店 # 途別郵便駐在所 # 札幌放送局 # 片原商店 # 札内農業組合途別支所 # 郷土誌ふるさと # のれん # 忠類村史 # 幕別町史 # 郷土史とべつ # 糠内開拓百年史 # 駒畠開基八十周年記念誌
# 浦上ミート # 公務員から転職 # ハム屋として人気 # 日々これ研究 # 店主の夢は広がる	# 森本商店 # 創業 # 地域の要望にこたえて # 固い意志をもって # 店づくりは町づくり				
# レストランケルン # ケルンの精神 # 忠類ならではの料理	# JA忠類ルピナ # 創業 # 商業形態の変化 # 時代の変化と客層の変化 # 商品に付加価値をつけて				
# 藤谷洋品店 # 創業 # 三度目の開業 # 人と人のつながりを大切に	# 商売は地域の方との信頼関係 # 商品開発				